

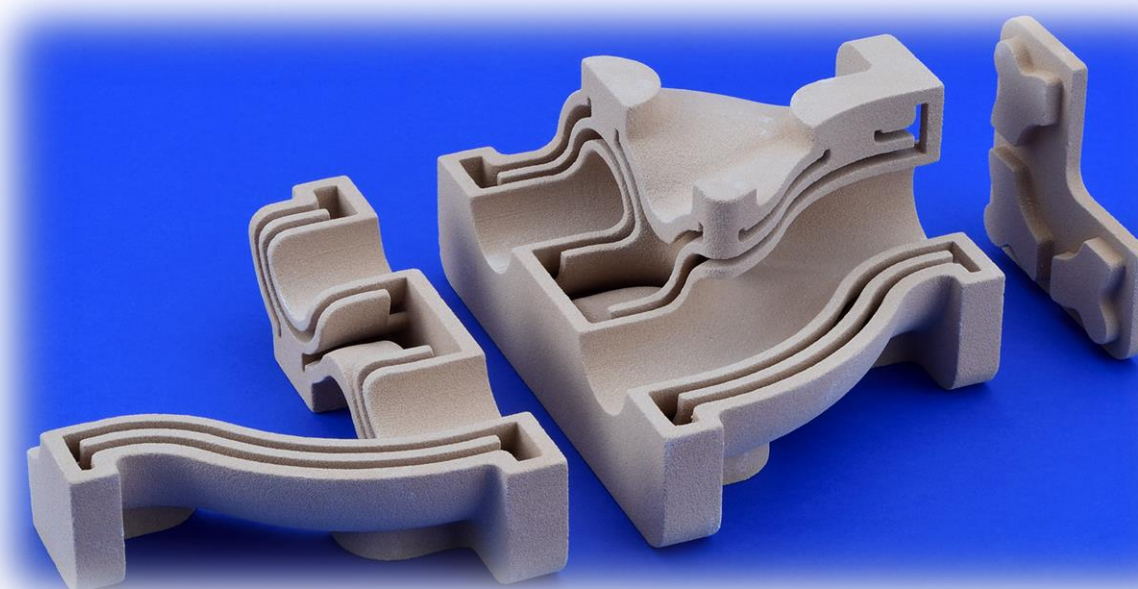
Brightorb™ 【ブライトーブ】

- ✓ 粉体積層式のセラミックス造形材です
- ✓ 高温形状保持が必要な鋳型などに最適です
- ✓ 無機系バインダーによって硬化します。



Brightorb™ の特徴

- 1800℃以上の高耐火性骨材が主原料
- 成型体強度は3MPa以上
- 未硬化粉体は再利用可能



Brightorb™ の用途

- 1600℃を越える高温溶融金属用の鋳型
- 高温環境・腐食性環境に適用する構造部材
- 各種模型/造形型/彫刻複製
- 建築、陶器、アクセサリ等のデザインレビュー など

専用鋳型オプション

- ✓ Brightorbは「ProJet® 660Pro for Casting Model」に適用しています
- ✓ 造形後のシリカ含浸、焼成によって、専用鋳型にできます
- ✓ アルミニウム、鋳鉄、ステンレス鋼、鋳鋼などに対応します
- ✓ 鋳型を1000℃以上に加熱して精密鋳造も可能です

鋳型作成の流れ



鋳型の材料特性(代表例)

項目	Brightorb CHG		各種天然サンド		
	造形体	焼成体	クロマイト	ジルコン	珪砂
耐火度 SK	40	40	37	37	37
熱膨張率 at1000℃	0.3%	0.6%	0.7%	0.4%	1.5%
熱伝導率 W/mK	0.4	0.6	0.4	0.4	0.3
比熱 J/kg·K	1000	1000	890	1000	1120
熱拡散率 J/(m2s1/2K)	720	900	890	1050	730

品番

(※代表例)

名称	中心粒径 μm	推奨造形ピッチ mm	かさ比重 g/cm ³		成形強度 MPa	
			粉体	成形体	造形体	焼成体
Brightorb CSG	100	0.2	1.6	1.8	3	5
Brightorb CHG	50	0.1	1.6	1.8	3	5

※CSG: 2017年7月発売予定